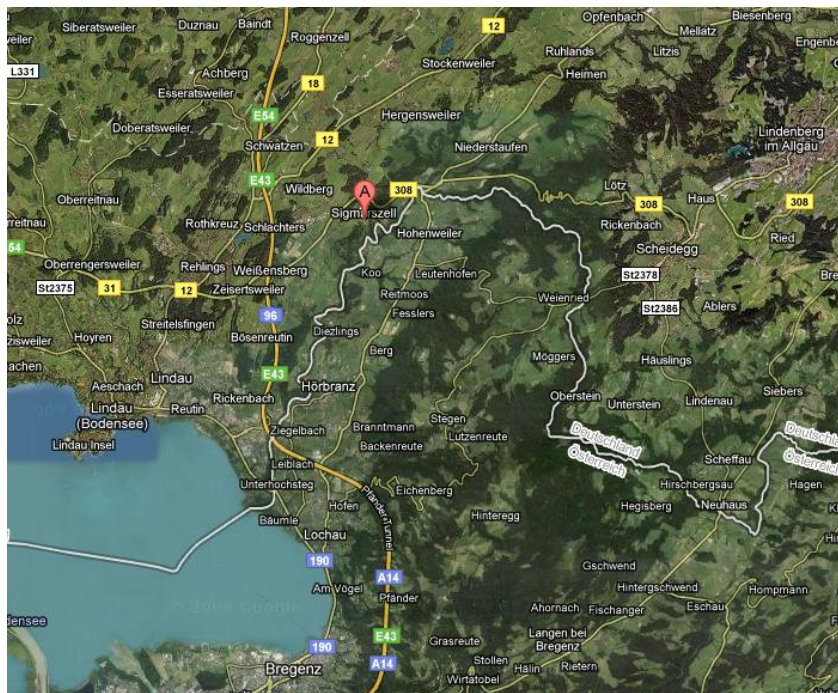




Kirche St. Gallus, Sigmarszell, Gemeinde Sigmarszell, Landkreis Lindau



Um 800 n. Chr. wurden vom Kloster St. Gallen im Lindauer Raum drei Pfarreien gegründet – eine davon war Sigmarszell.

Kirche St. Gallus: Der Chor und das Langhaus dieser Kirche sind von 1710, der Turmunterbau aus dem Mittelalter

Aus Aufzeichnungen ist bekannt, dass im Jahr 1353 die Pfarrei Sigmarszell 60 Anwesen umfasste, wobei sie die Gemeinden Hohenweiler (unsere österreichische Nachbargemeinde) und Roggenzell (jetzt zu Baden-Württemberg gehören) umfasste. Erst im Jahr 1480 wurden die Pfarreien Hohenweiler und Roggenzell von Sigmarszell getrennt, und wurden zu selbständigen Pfarreien.